

# Starostlivosť o rašeliniská Hornej Oravy



ŠTÁTNA  
OCHRANA PRÍRODY  
SLOVENSKEJ REPUBLIKY



REGIONÁLNA  
OCHRANA PRÍRODY  
HORNEJ ORAVY



Mgr. Ivan Šustr, ŠOP SR, S – CHKO Horná Orava

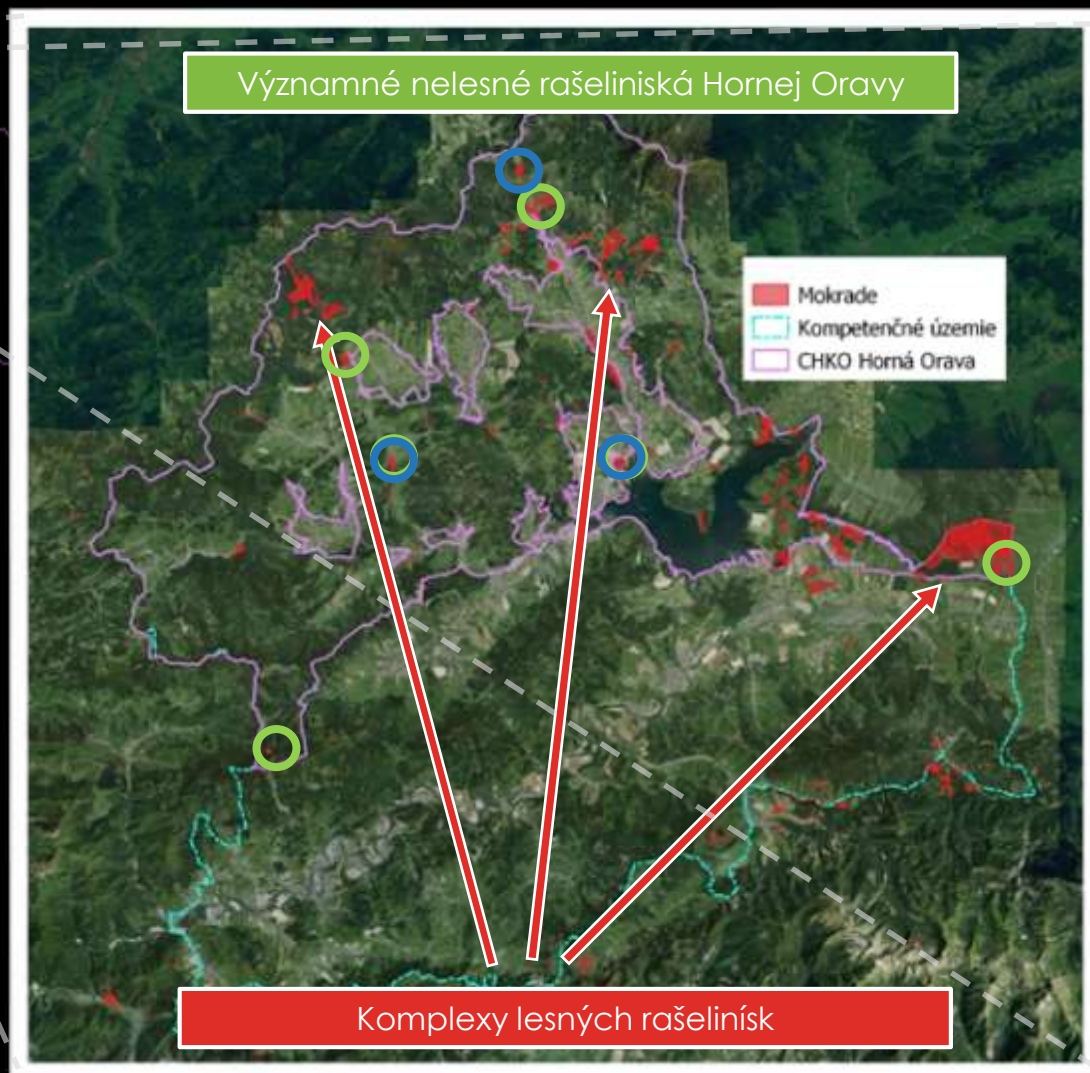
# Rašeliniská na Hornej Orave

Rašeliniská na Hornej Orave

**Chránená krajinná oblasť Horná Orava** je najsevernejšie veľkoplošné chránené územie Slovenskej republiky. Patrí medzi najvýznamnejšie rašeliniskové oblasti Slovenska. **Veľká časť rašelinísk bola zničená** najmä v 60 tých až 70 tých rokoch minulého storočia dôsledkom intenzifikácie poľnohospodárstva (meliorácie, rekultivácie), ťažbou rašeliny alebo zaplavením pri napúšťaní Oravskej priehrady (1953). Dnes sa tu teda zachovali už len čiastkové lokality, ktoré sú zväčša poškodené nesprávnym hospodárením alebo chýbajúcim manažmentom.

- ❖ Spálený grúnik
- ❖ Slaná voda, Tisovnica, Rabčické bory
- ❖ Sosnina a Hladovské a Suchohorské bory (Rudné)

- ❖ Mútňanské rašelinisko
- ❖ Beňadovské rašelinisko
- ❖ Pramene hrušťínky
- ❖ Klínske rašelinisko
- ❖ Polhorská hoľa, Polhorská píla
- ❖ Rudné

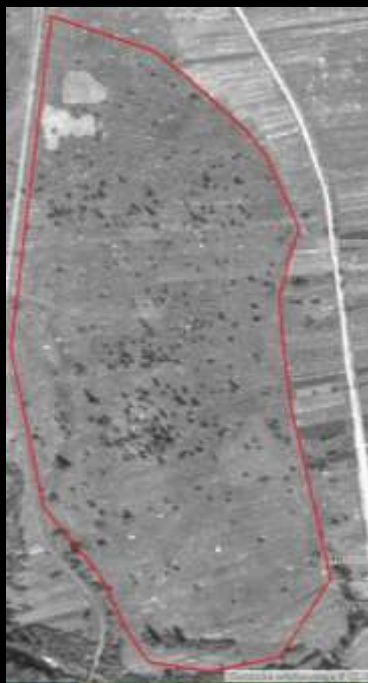




# (B - zóna CHKO) Beňadovské rašelinisko

predstavovalo v minulosti jednu z najvýznamnejších lokalít slatín na Orave. Na rašelinisku boli zaznamenané zmeny v celých spoločenstvách rastlín. Ubúdajú najmä vzácne rašelinné druhy, ktoré vytláča hlavne bezkolenc a náletové dreviny (vrba, breza). Preto sa pre udržanie prírodných hodnôt rezervácie javí za súčasných podmienok ako nevyhnutné zabezpečiť pravidelné kosenie a odstraňovanie náletových drevín.

1950



2002



2006



2010



2021



# Beňadovské rašelinisko

Výmera CHÚ: 10,9 ha

Biotopy:

**7140 Prechodné rašeliniská a trasoviská**

**7230 Slatiny s vysokým obsahom báz**

Beňadovské rašelinisko je chránené od roku 1988. Okrem druhov bežne rozšírených na oravských rašeliniskách je toto rašelinisko výnimočné výskytom kriticky ohrozených druhov ako je napríklad ostrica *Carex chordorrhiza* (*C. limosa* už nezvestná), tieto druhy sú v súčasnosti zmenou hydrologických pomerov lokality značne ohrozené a vyskytujú sa už len v mikropopuláciách, ktoré sa v posledných rokoch snažíme udržiavať kosením, prípadne mulčovaním.

Hlavnými prioritami je udržanie a zlepšenie vodného režimu, usmerňovanie nástupu sukcesných štádií pravidelnými regulačnými zásahmi.



2003



2014



2020



# Beňadovské rašelinisko

Súčasný manažment



# Klinske rašelinisko

## Negatívne vplyvy

Výmera CHÚ: 15,3 ha

Biotopy:

7110\* Aktívne vrchoviská

7120 Degradované vrchoviská schopné prirodzenej obnovy

7140 Prechodné rašeliniská a trasoviská

7230 Slatiny s vysokým obsahom báz

V minulosti bol zmenený hydrologický režim rašeliniska vplyvom obhospodarovania okolitých pozemkov, no hlavne vodohospodárskymi úpravami v roku 1971. Vykonané vodohospodárske úpravy boli realizované v hydrologicky najnevýhodnejšej lokalite vo vzťahu k rašelinisku, pretože boli vykonané v bezprostrednej blízkosti s rašeliniskom. Zachytáva prevažnú časť vody z územia nad rašeliniskom.

Povrchové a podzemné vody v súčasnosti odtekajú sice v blízkosti rašeliniska, ale nedostávajú sa na jeho plochu. Znefunkčnenie drenáží nie je momentálne možné hneď z dvoch dôvodov. Odvodnené pozemky nie sú vo vlastníctve štátu a voda v drenážach je natoľko znečistená hnojivami, že by v rašelinisku dochádzalo k eutrofizácii.







## Manažmentové opatrenia vykonávané na Klinskom rašelinisku

Na rašelinisku sa vykonával pravidelný manažment odstraňovanie drevinnej vegetácie v rokoch 1989 – 2004, ktorý blokoval sekundárnu sukcesiu. Nasledovalo obdobie bez väčších zásahov do rašeliniska. Manažment sa obnovil až v roku 2011 avšak lokalita je v nepriaznivom stave. Manažment je z dôvodu nedostatku financií vykonávaný len na malej ploche, ktorú sa snažíme každým rokom zväčšovať.



2018



# Klinske rašelinisko

Pôvodný manažment



Predtým a Teraz (2022)



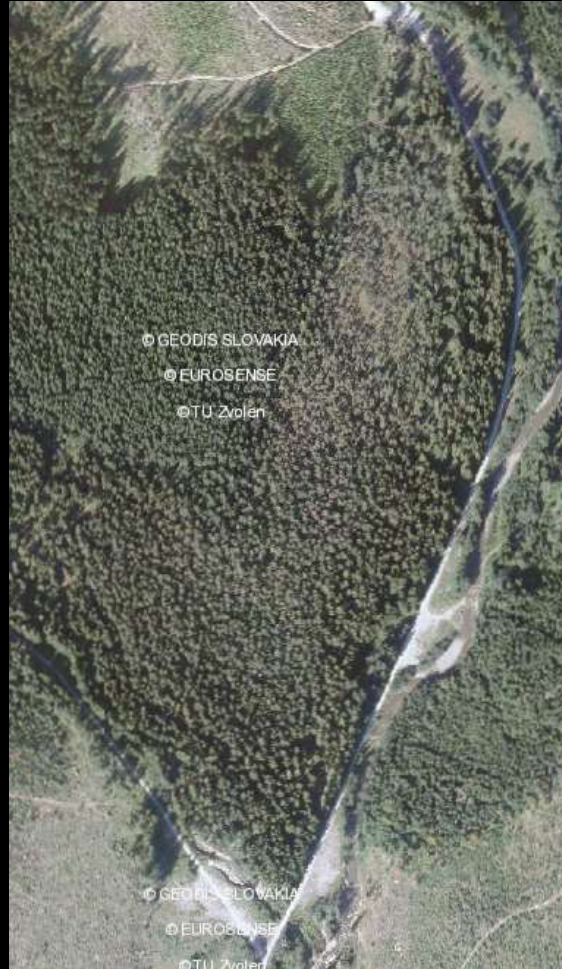


# (B – zóna CHKO) Tisovnica

1960



2010



2021





Výmera CHÚ: 11,62 ha

Tisovnica  
TISOVNICA

Biotopy:

91D0\* Brezové, borovicové a smrekové lesy na rašeliniskách

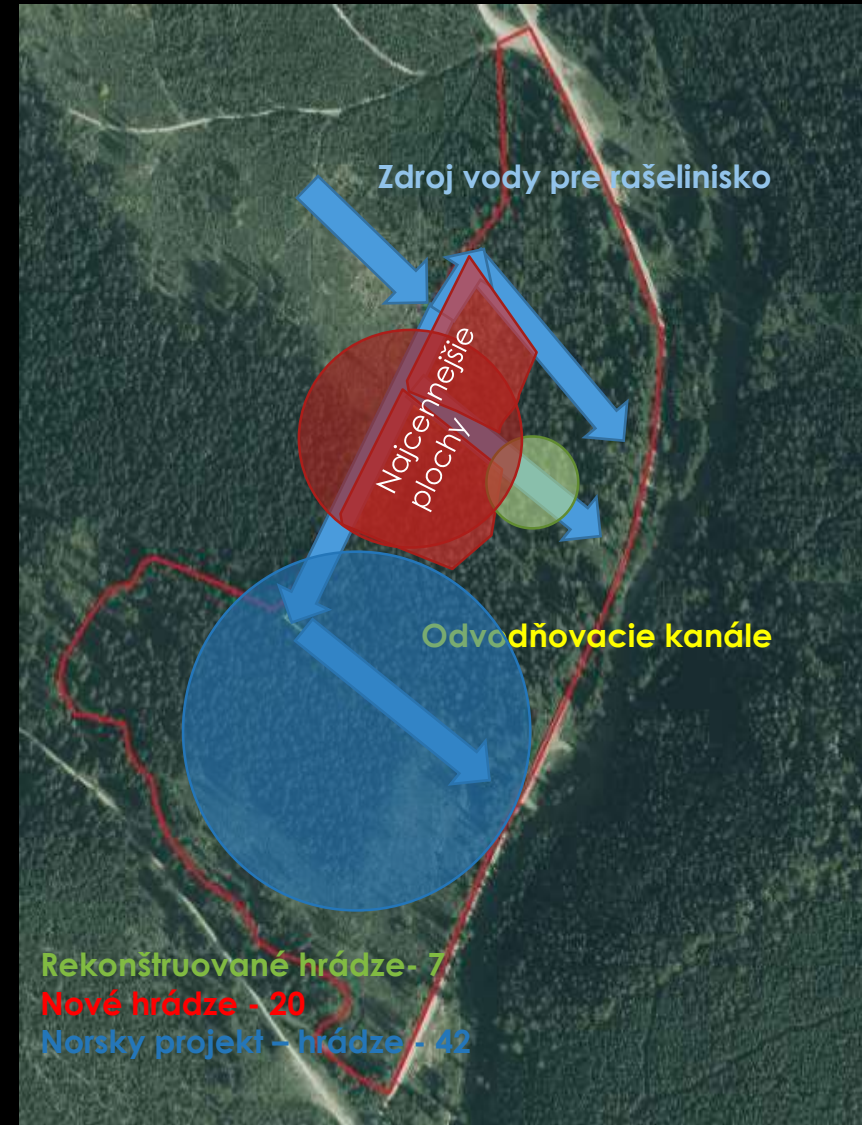
7120 Degradované vrchoviská schopné prirodzenej obnovy

7140 Prechodné rašeliniská a trasoviská

## Tisovnica

Vrchovisková lokalita v údolnej polohe je osobitne významná extrazonálnym výskytom kosodreviny (*Pinus mugo*). Pozoruhodný je vývoj kríženca ***Pinus xcelakovskiorum*** Asch. et Graebn. (*Pinus mugo* × *P. sylvestris*). V minulosti (koncom 50. a začiatkom 60. rokov 20. storočia) bol zmenený vodný režim rašeliniska vykopáním odvodňovacích rýh v rámci obhospodarovania lesných pozemkov. Hospodárske zásahy prispeli k vysušeniu celého územia, a najmä centrálnej časti lokality, na ktorej v súčasnosti prevláda bezkolenec (*Molinia caerulea*).

Takto boli zničené alebo vážne poškodené viaceré oravské vrchoviská, okrem Tisovnice aj Spálený grúnik a Medzi bormi, tiež na západnom okraji pôvodne nášho plošne najrozsiahlejšieho vrchoviska Rudné pri Suchej Hore. Cieľovým stavom na týchto plochách by mal byť výrub vysadenej borovice, smreku a zákaz vysádzania drevín a odvodňovania, čo zároveň podporí odtienenie presvetlenie porastov kosodreviny a ich hybridov. Obnova hydrologického režimu bola realizovaná v minulosti prostredníctvom systému prehrádzok (r. 1980 a 1985) doplnený o ďalšie prehrádzky v roku 1999. V rámci manažmentu tejto lokality rekonštruujeme a doplníme systém prehrádzok.



1. vykop v oblasti  
budúcej hrádze



2 dni práce







# Tisovnica







3 ročná hrádza (2016)



Nová hrádza  
(2019)



Stará hrádza  
(cca 1995)



## Iné manažované lokality



Kosenie – Ťaskovka



Odstraňovanie náletu a  
obnaženie substrátu na  
Rabčických boroch



Odstraňovanie náletu  
Mútňanska pila



Odstraňovanie náletu a  
kosenie Vtáčieho ostrova



# Dobrovoľníctvo

## DOPLOAOLUICIAO





# ĎAKUJEM ZA POZORNOSŤ

